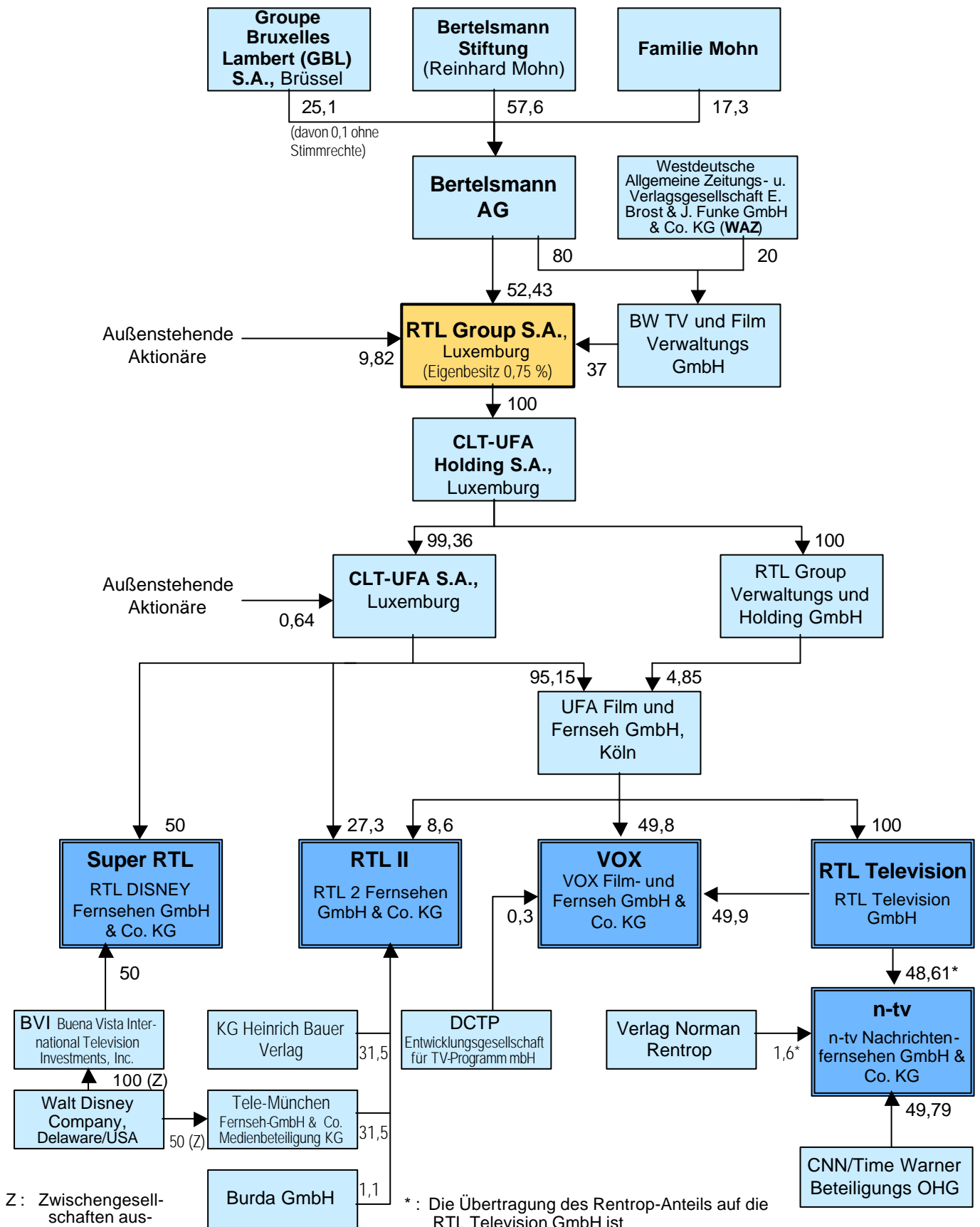


Veranstalterbeteiligungen und zuzurechnende Programme der RTL Group im bundesweiten Fernsehen

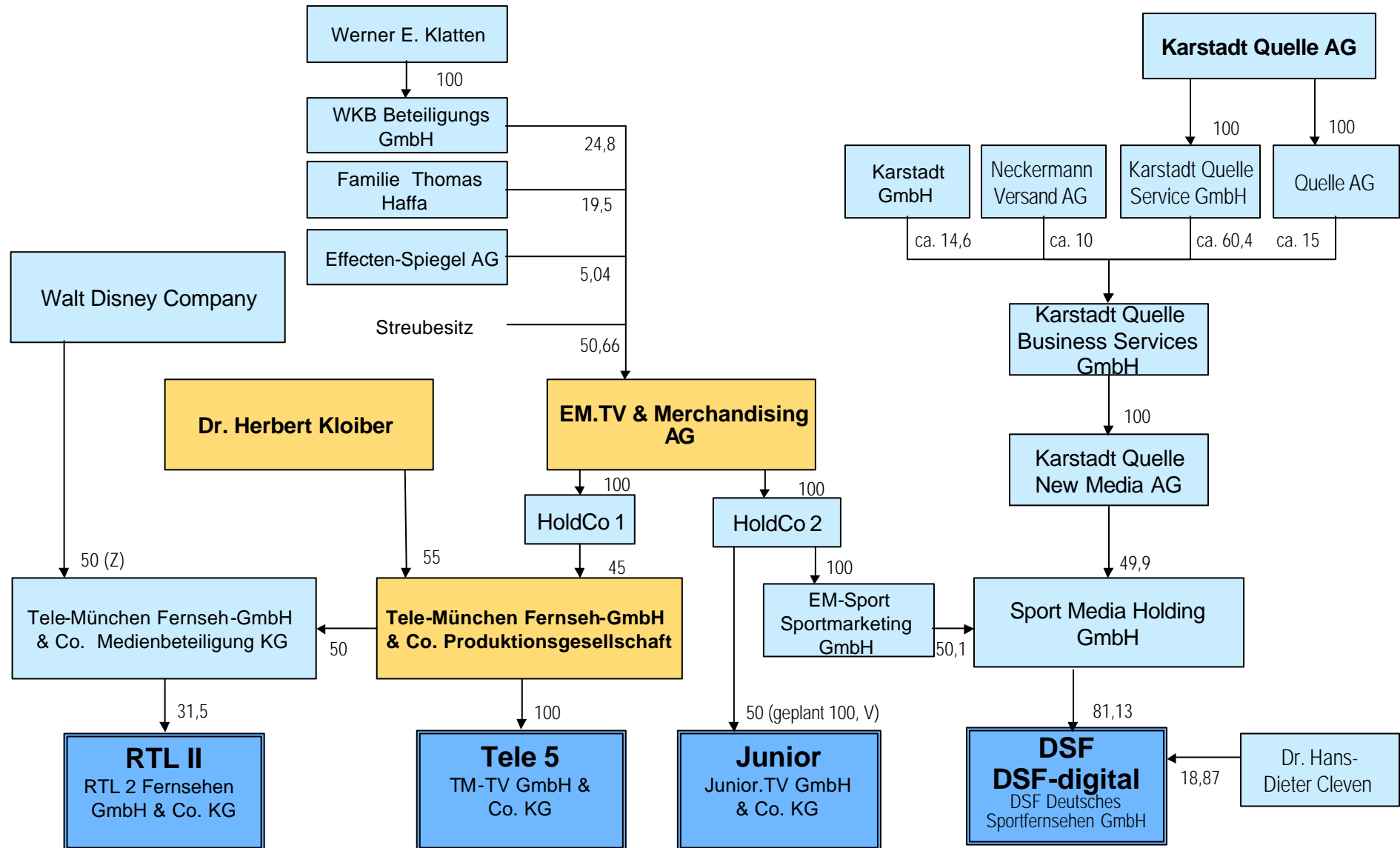


Z: Zwischengesellschaften aus-geklammert

*: Die Übertragung des Rentrop-Anteils auf die RTL Television GmbH ist medienkonzentrations-rechtlich genehmigt, aber nach Auskunft der RTL Group noch nicht vollzogen

Veranstalter, dessen Programm der RTL Group zuzurechnen ist

Veranstalterbeteiligungen und zuzurechnende Programme der EM.TV & Merchandising AG und der Tele-München-Gruppe im bundesweiten Fernsehen



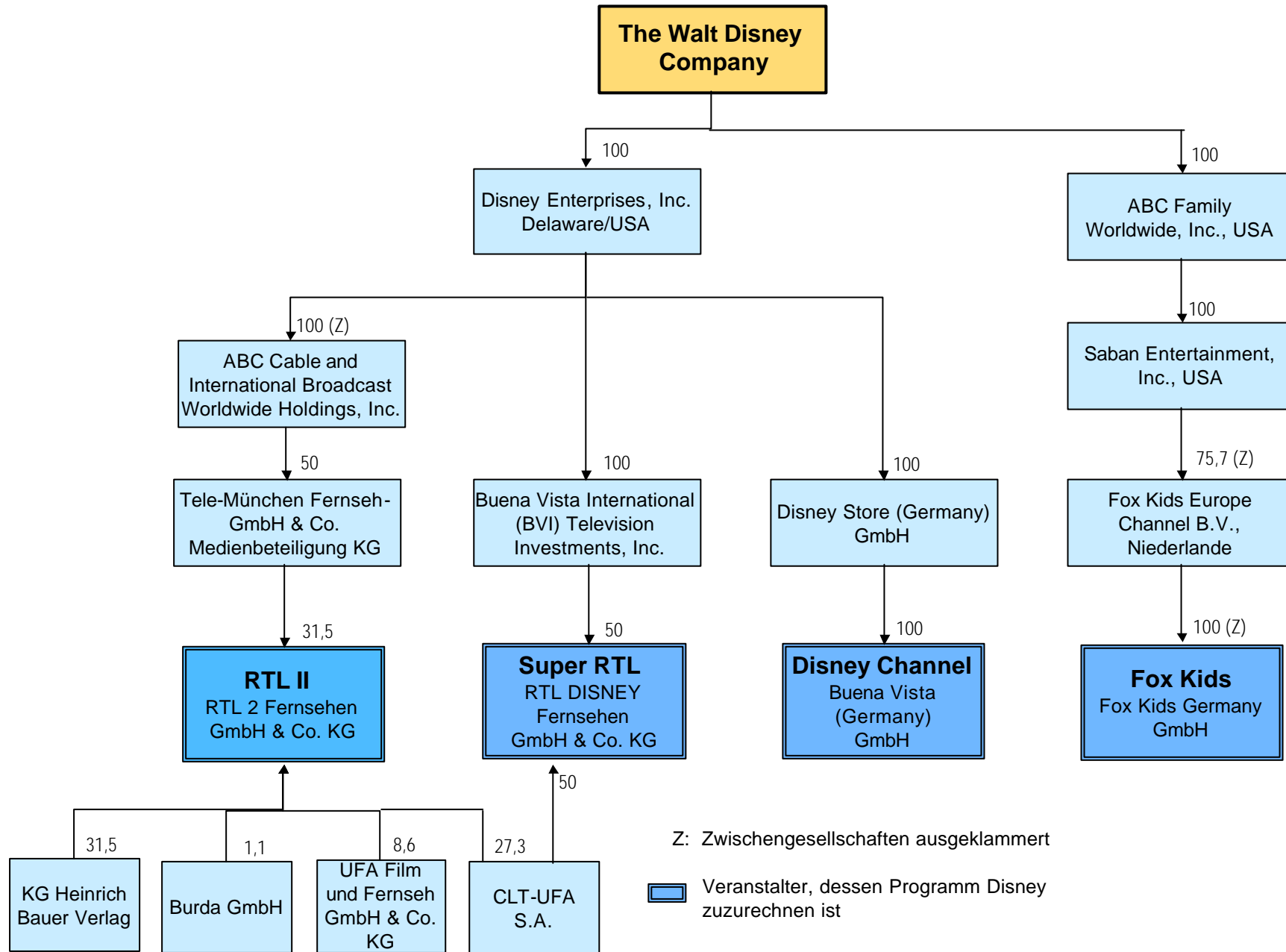
Z: Zwischengesellschaften ausgeklammert

V: vorbehaltlich medienkonzentrationsrechtlicher Unbedenklichkeitsbestätigung durch die KEK

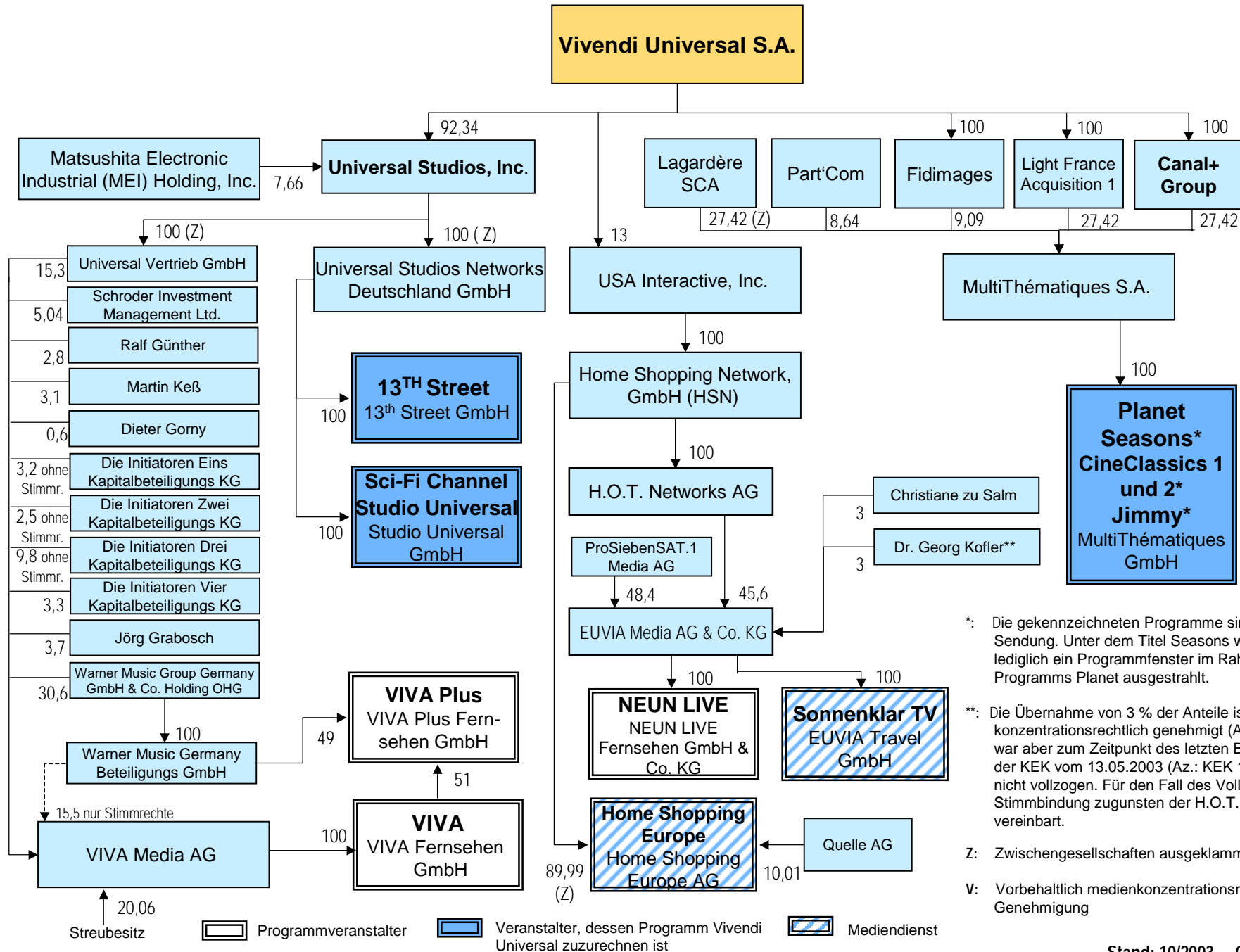


Veranstalter, dessen Programm der EM.TV & Merchandising AG sowie der Tele-München-Gruppe zuzurechnen ist

Veranstalterbeteiligungen und zuzurechnende Programme der Walt Disney Company im bundesweiten Fernsehen



Veranstalterbeteiligungen und zuzurechnende Programme von Vivendi Universal im bundesweiten Fernsehen



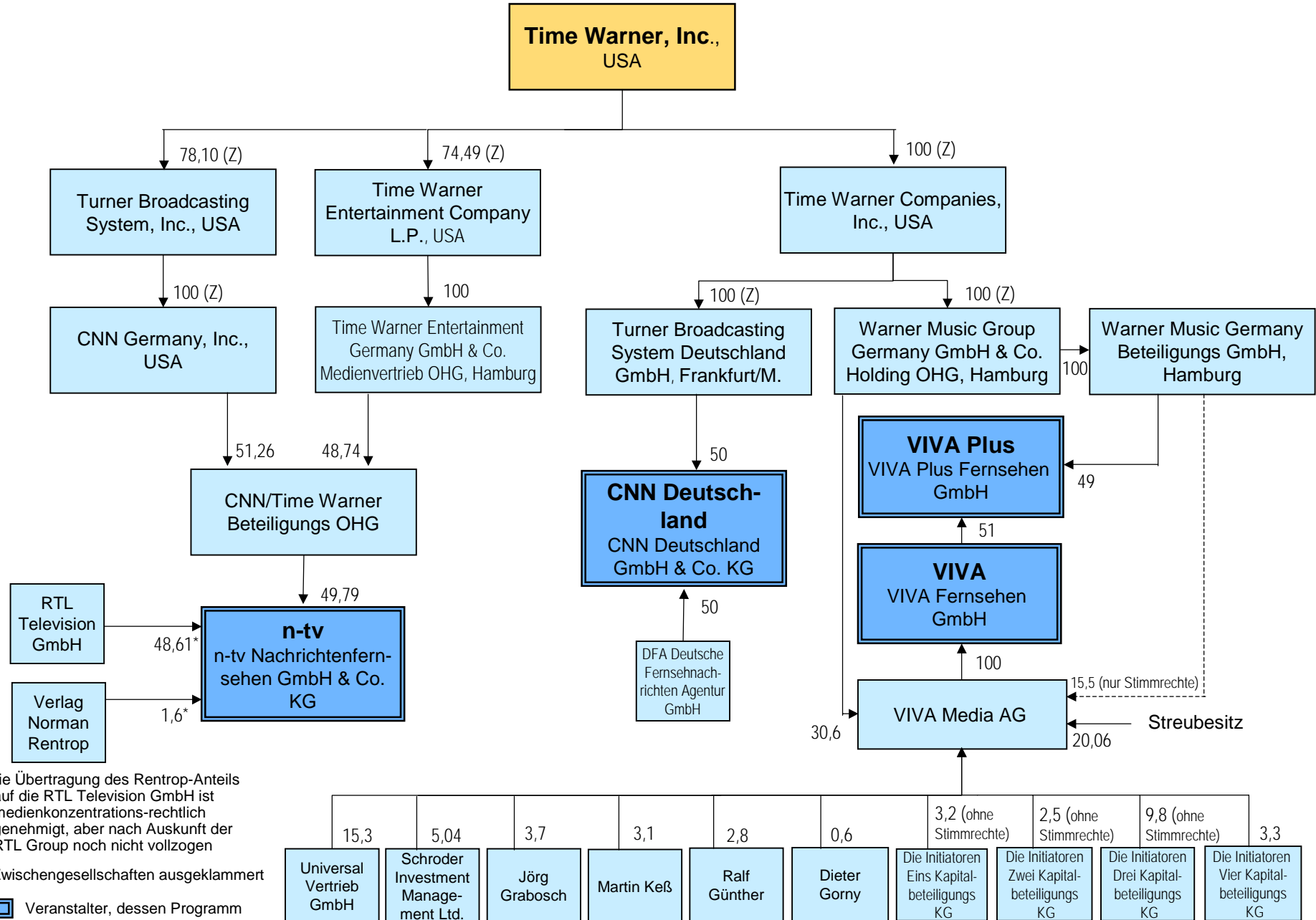
*: Die gekennzeichneten Programme sind nicht auf Sendung. Unter dem Titel Seasons wird derzeit lediglich ein Programmfenster im Rahmen des Programms Planet ausgestrahlt.

** : Die Übernahme von 3 % der Anteile ist medienkonzentrationsrechtlich genehmigt (Az.: KEK 174), war aber zum Zeitpunkt des letzten Beschlusses der KEK vom 13.05.2003 (Az.: KEK 174) noch nicht vollzogen. Für den Fall des Vollzugs ist eine Stimmbindung zugunsten der H.O.T. Networks AG vereinbart.

Z: Zwischengesellschaften ausgeklammert

V: Vorbehaltlich medienkonzentrationsrechtlicher Genehmigung

Veranstalterbeteiligungen und zuzurechnende Programme von Time Warner im bundesweiten Fernsehen

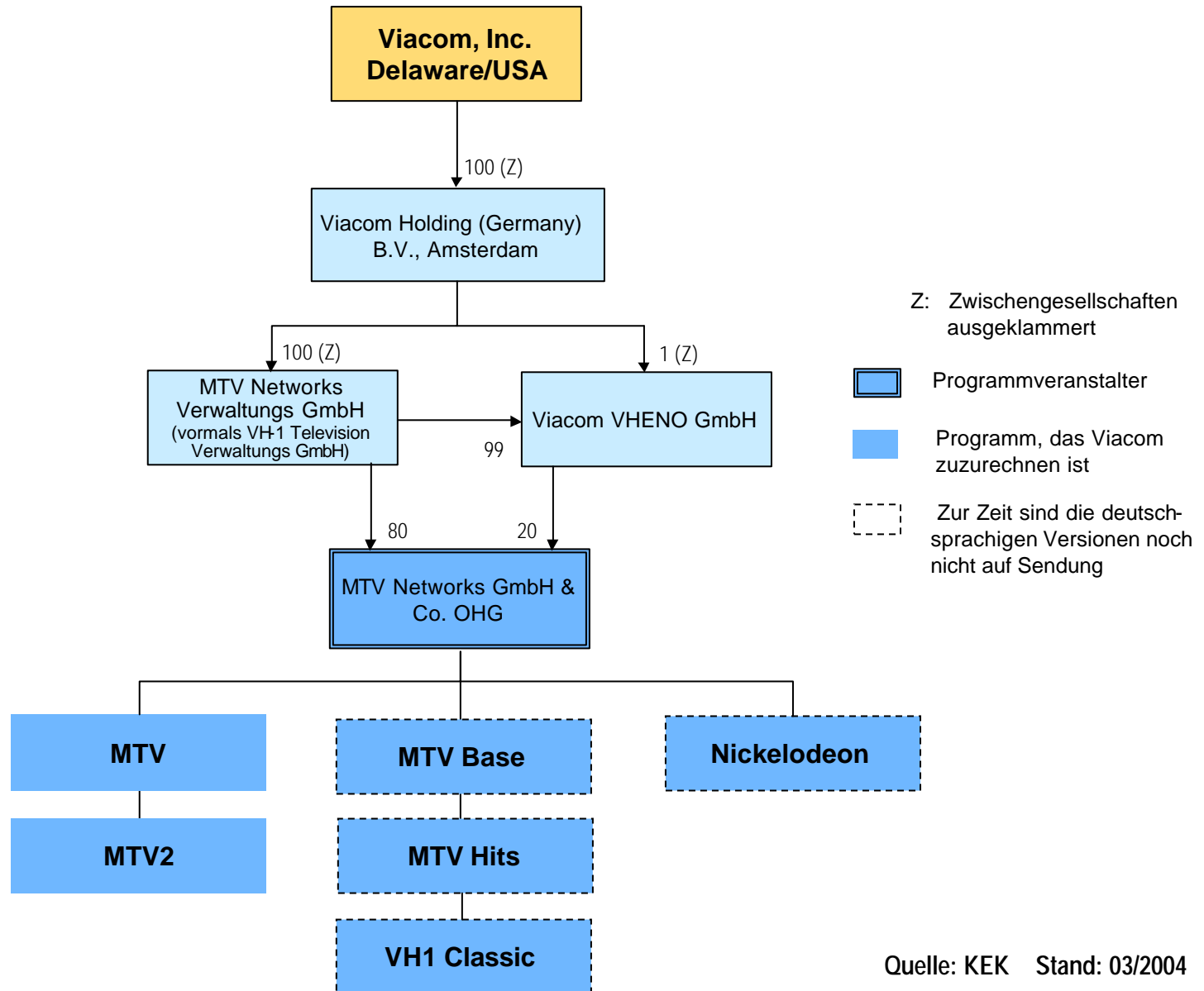


* : Die Übertragung des Rentrop-Anteils auf die RTL Television GmbH ist medienkonzentrations-rechtlich genehmigt, aber nach Auskunft der RTL Group noch nicht vollzogen

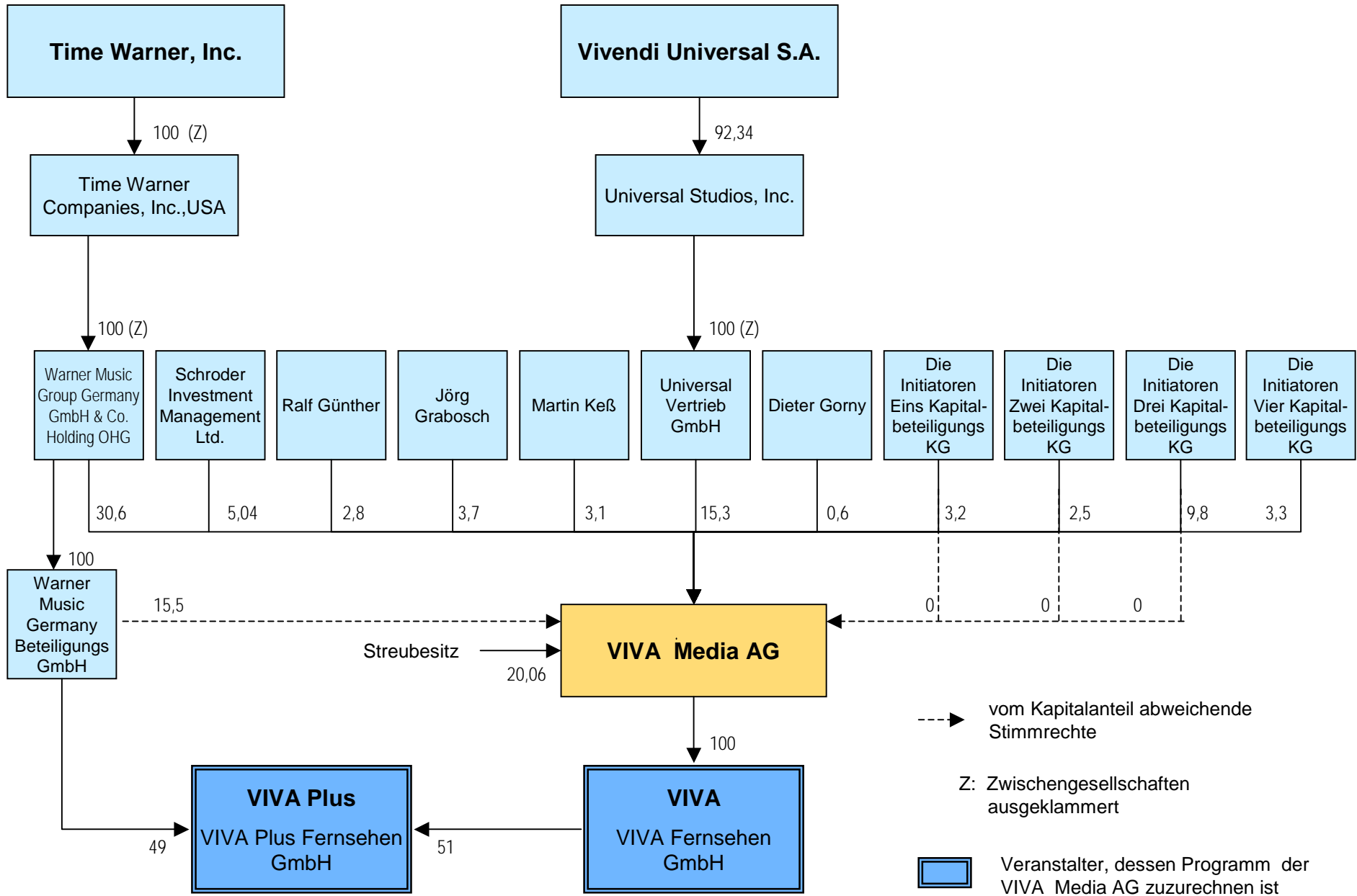
Z: Zwischengesellschaften ausgeklammert

■ Veranstalter, dessen Programm Time Warner zuzurechnen ist

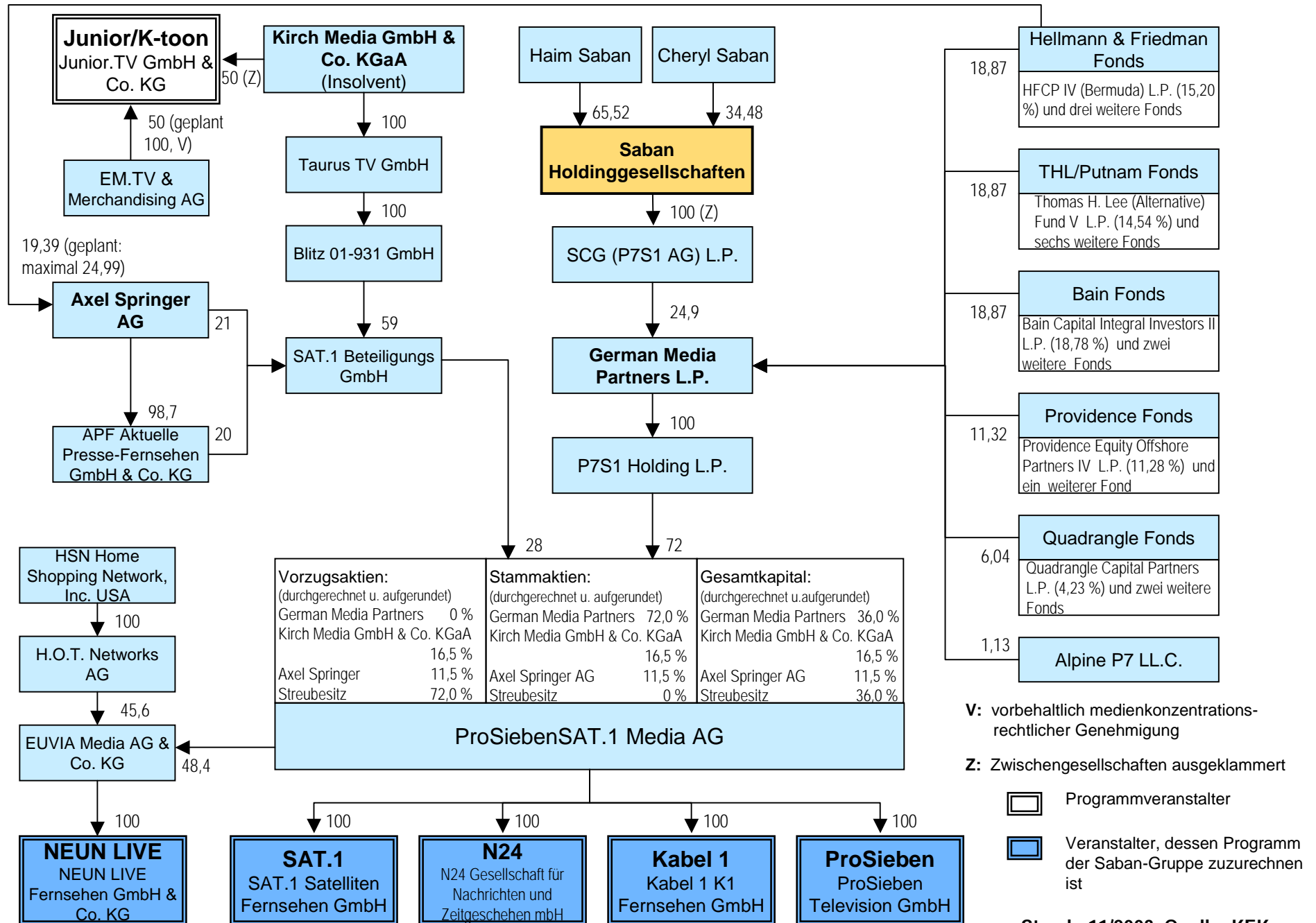
Veranstalterbeteiligungen im bundesweiten Fernsehen und zuzurechnende Programme der Viacom-Gruppe im bundesweiten Fernsehen

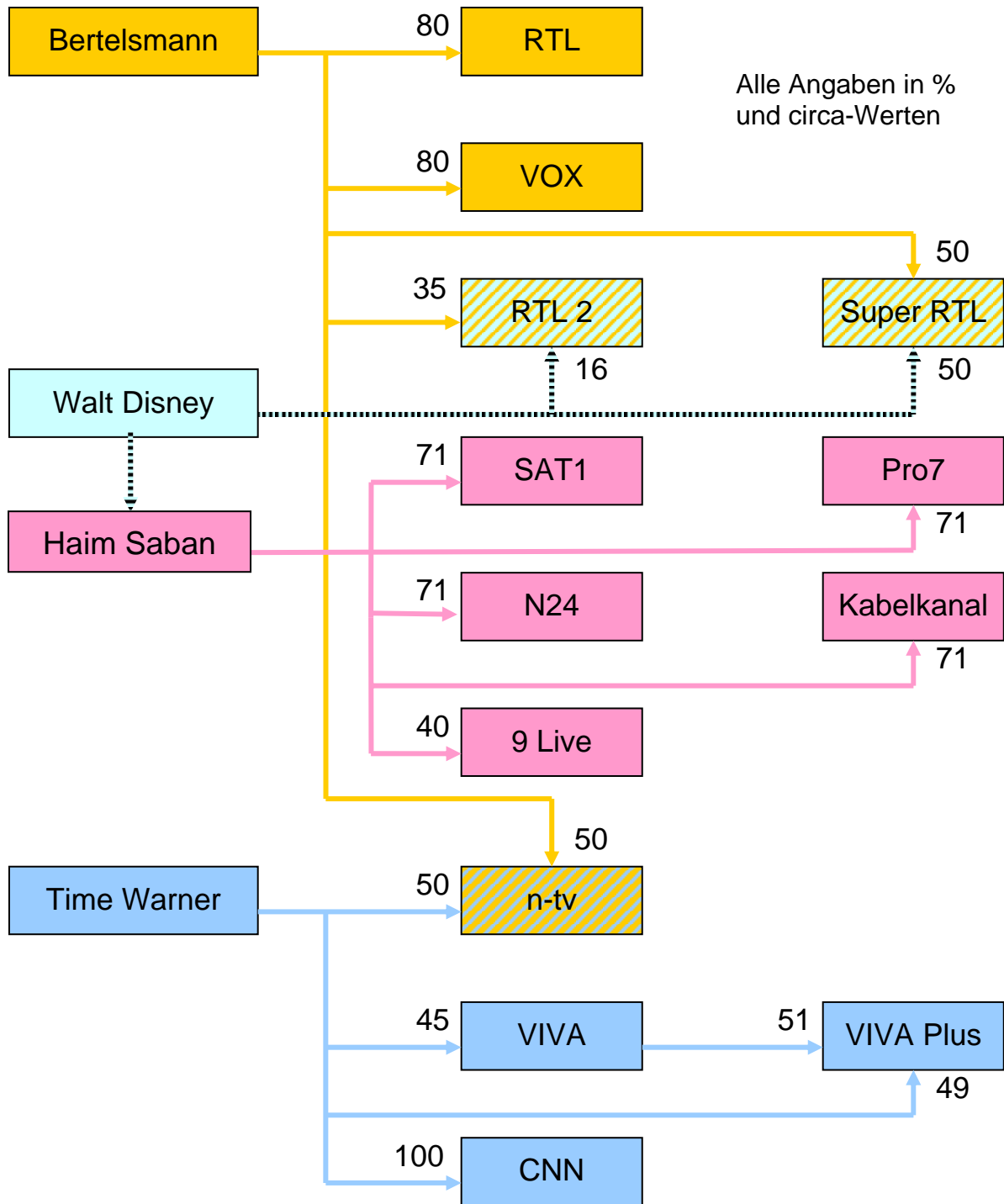


Gesellschafterstruktur der VIVA Media AG



Veranstalterbeteiligungen und zuzurechnende Programme der Saban-Gruppe





In dieser Übersicht wurden die Zwischen-Firmen weggelassen, so daß man direkt sieht, welchem Konzern die einzelnen Sender wirklich gehören.

Der Pfeil von Walt Disney zu Heim Saban deutet an, daß Saban nur durch Disney's Unterstützung groß genug wurde, um die SAT1/Pro7 Media Group zu kaufen und hier starke Verbindungen bestehen.

Ebenso bestehen Verbindungen zwischen Bertelsmann und Disney bzw. Time Warner über RTL 2 und Super RTL bzw. n-tv.